

Presentamos el primer Kit de herramientas ebrary ISIS disponible para crear y ampliar la funcionalidad de almacén de contenidos digitales



One e-content platform.
Many ways to use it.

La misma tecnología que se ha confiado a editoriales desde 2001 para ofrecer libros electrónicos y otros materiales digitales de alto valor a miles de bibliotecas y empresas de todo el mundo ahora está disponible en un kit de herramientas de software certificado.

El Kit de herramientas ebrary ISIS (Sistema de Información Escalable Integrado) es un sistema modular, flexible y escalable basado en JAVA con API (interfaces de programación de aplicaciones) para ampliar la funcionalidad de almacenes existentes de archivos PDF.

Con ISIS, las organizaciones pueden fácilmente presentar materiales que se hayan escaneado u originado en formato digital, ya sean libros, diarios, informes, manuales, informes anuales, documentos legales o cualquier material en formato PDF, y crear al instante una base de datos altamente interactiva que se integra con otros recursos de Internet. ISIS opera en los servidores de los clientes, detrás de su firewall, ofreciéndoles control y propiedad total.

ISIS también incluye atractivas herramientas para mejorar la experiencia del usuario final y la accesibilidad de información.

¿POR QUÉ ISIS?

A medida que la demanda de información digital aumenta a niveles exponenciales, las organizaciones pueden seleccionar entre un número creciente de productos en el mercado actual, que ofrecen proveedores múltiples. Al mismo tiempo, las organizaciones asumen cada vez más proyectos de digitalización de sus propios materiales para mantenerse al ritmo con la revolución digital, a la vez que aseguran la longevidad de información importante.

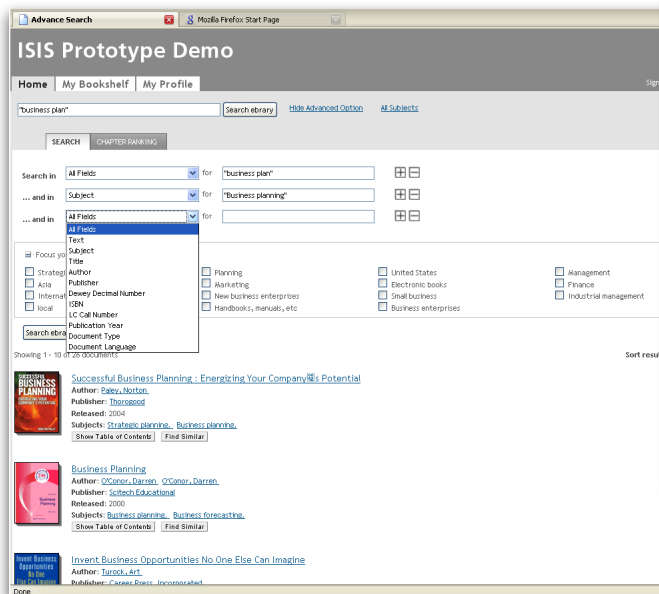
Como resultado, es necesario enfrentarse a un número de retos, como:

- Administrar múltiples fuentes, plataformas e interfaces y capacitar al usuario final para usar cada una de ellas.
- Integrar múltiples tipos de documentos, como libros, diarios, fotografías, mapas, tesis, etc.
- Lidar con múltiples normas de metadatos (o la falta de ellas).
- Integrar múltiples modelos comerciales.
- Apoyar múltiples flujos de trabajo.
- Manipular múltiples formatos de entrega.
- Encontrar un sistema de publicación electrónica a un precio accesible y fácil de implementar.

El Kit de herramientas ISIS permite la transferencia fácil y rápida de grandes cantidades de datos de libros, diarios, informes, mapas, imágenes o cualquier contenido en formato PDF y crea al instante bases de datos interactivas que integran múltiples recursos de Internet como OPAC de biblioteca, bases de datos de otros proveedores, almacenes institucionales y sistemas de administración de contenido. Adicionalmente, el Kit de herramientas ISIS ofrece la flexibilidad de admitir diversos modelos comerciales, tipos de metadatos y formatos de entrega.

Con el Kit de herramientas ISIS, los clientes pueden crear, a un precio accesible, una biblioteca virtual integrada aprovechando sus flujos de trabajo e inversiones existentes.

Para el usuario final, ISIS ofrece la experiencia más fascinante disponible actualmente para encontrar, usar y administrar información digital.



CARACTERÍSTICAS Y BENEFICIOS FUNDAMENTALES

Entre otras características y beneficios fundamentales, el Kit de herramientas ISIS incluye lo siguiente:

- Contenido local y control DRM (siglas de administración de derechos digitales) – Los clientes controlan completamente el proceso de transmitir nuevos documentos al sistema, administrar el contenido y los metadatos y establecer reglas de DRM.
- Administración del usuario local – ISIS puede integrarse en el sistema de administración de usuario local preexistente del cliente. El cliente controla completamente el acceso de usuarios.
- Administración de recopilación – ISIS ofrece un sistema de administración de recopilación altamente flexible. Las recopilaciones pueden ser en forma jerárquica y los cambios se pueden hacer casi al instante.
- Personalización de interfaz del usuario – Los clientes pueden integrar ISIS sin problemas con su página Web y modelo comercial existentes.
- Mantenimiento y monitoreo automatizado – Las actualizaciones del índice de búsqueda y otras actualizaciones de mantenimiento de ISIS se hacen automáticamente cuando se añaden, eliminan o actualizan documentos.
- Conexión local – Todas las acciones del sistema se graban en registros Java estándar, incluyendo las acciones del usuario, transmisión de documentos, búsquedas, etc.
- Recopilaciones remotas – La tecnología de ISIS permite a las organizaciones compartir recopilaciones de documentos entre sí, en forma totalmente evidente para el usuario final.
- Metadatos personalizados – ISIS ofrece la capacidad de crear y personalizar metadatos para diferentes tipos de documentos.

Las características destacadas para mejorar la experiencia del usuario final incluyen las siguientes:

- ebrary InfoTools™ ofrece enlaces contextuales a recursos múltiples en línea.

- Opciones múltiples para búsqueda y navegación.
- Anaqueles personales que automáticamente almacenan enlaces a separadores de páginas, realce de texto y notas.
- Citaciones automáticas cuando se imprime o copia y pega texto con URL hyperlinks nuevamente a la fuente.
- Realces y anotaciones.
- Capacidad para transformar texto en un hyperlink a un URL de elección del usuario final.
- Texto a voz.
- Clasificación de capítulos en el nivel del documento y en todos los documentos en ISIS.

ARQUITECTURA Y TECNOLOGÍA DE ISIS

ISIS es esencialmente un arreglo de servicios de software, cada uno de los cuales realiza una función diferente en un sistema completo. Existen cuatro categorías de servicios:

1. Servicios de documentos – Ver páginas de documentos, imprimir páginas, copiar y pegar texto.
2. Servicios de anaqueles / anotaciones – Guardar notas y realces creados por el usuario.
3. Servicios de búsqueda – Búsqueda de palabras y frases clave en todos los documentos.
4. Servicios de transmisión de contenido – Añadir nuevos documentos al sistema.

Cada uno de los servicios anteriores puede operar por separado, o todos se pueden operar en la misma máquina. También es posible operar casos múltiples de estos servicios en paralelo (por ejemplo, muchos servicios de transmisión para transmitir documentos más rápido, o servicios múltiples de búsqueda para obtener un rendimiento de búsqueda más rápido).

ISIS se puede configurar en un solo servidor, configuraciones pequeñas, medianas y grandes, así como en licencias de sitios.

REQUISITOS DEL SISTEMA

El código del Kit de herramientas ISIS se basa en Java 1.6. El mismo servidor de ISIS puede operar en la mayoría de las plataformas que admite Java 1.6. Los API del cliente de Java de ISIS también necesitan Java 1.6. Esto significa que se requiere el Java Development Kit 1.6 para crear cualquier código que utiliza estos API para enviar solicitudes a ISIS.

Algunos de los códigos ISIS operan dentro de un Java appserver. ebrary admite actualmente los appservers Apache Tomcat y Glassfish Java para este propósito. Sin embargo, la mayoría de los appservers Java debería ser compatible con ISIS siempre y cuando acepten Java 1.6.

ISIS también requiere una base de datos relacional para almacenar metadatos de documentos y otra información del sistema. Tanto las bases de datos Oracle como PostgreSQL se admiten actualmente, y se prevé que admita MySQL en un futuro cercano.

Para obtener más información, envíe un mensaje a platform@ebrary.com.

